

## 平成 27 年度前期 授業評価アンケートの実施結果概要について

### 1. 実施・回答概要

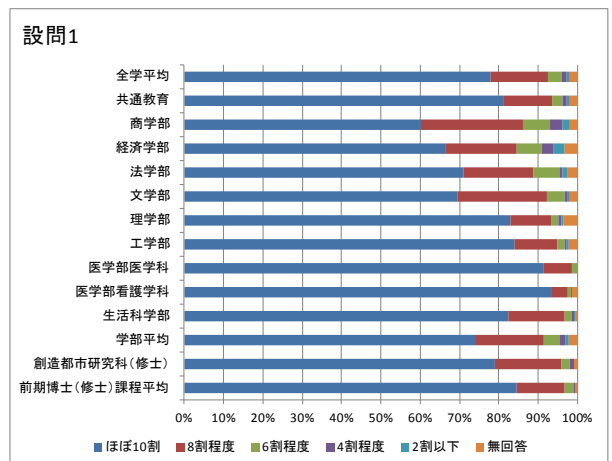
- (1) 実施対象科目 全学部・研究科の平成 27 年度前期開講全科目  
(但し、集中講義、通年科目は除く)
- (2) 実施期間 平成 27 年 7 月 10 日～平成 27 年 7 月 23 日
- (3) 実施方法 Web システム (全学ポータルサイトからリンク設定) を利用
- (4) 質問項目 全学部・研究科で統一の質問項目 (選択式 8 問、記述式 1 問)  
具体の質問項目は「2. 回答結果」参照
- (5) 実施科目数 1,332 科目 (内 学部※1,110 科目)
- (6) 回答数 22,741 件 (内 学部※22,004 件)  
※「学部」は全学共通教育科目と学部専門科目の合計

### 2. 回答結果

#### 【設問 1】あなたの授業への出席率ほどの程度でしたか？

(回答率: % 小数点第2位を四捨五入)

設問1	あなたの授業への出席率ほどの程度でしたか？					
	ほぼ10割	8割程度	6割程度	4割程度	2割以下	無回答
全学平均	77.8	14.8	3.4	1.2	0.8	2.0
共通教育	81.1	12.5	2.7	1.1	0.8	1.9
商学部	60.1	25.9	7.0	3.3	1.7	2.0
経済学部	66.4	18.1	6.4	2.8	3.0	3.3
法学部	71.2	17.7	6.5	0.9	1.2	2.6
文学部	69.5	22.8	4.5	0.8	0.4	2.0
理学部	83.0	10.2	2.0	0.7	0.5	3.6
工学部	83.9	10.8	1.8	0.7	0.4	2.3
医学部医学科	91.3	7.2	1.4	0.0	0.0	0.0
医学部看護学科	93.3	4.3	0.9	0.2	0.0	1.4
生活科学部	82.5	14.2	2.0	0.5	0.2	0.7
学部平均	74.0	17.3	4.1	1.4	0.9	2.2
創造都市研究科(修士)	78.9	17.1	2.0	1.0	0.0	1.0
前期博士(修士)課程平均	84.4	12.2	2.4	0.4	0.0	0.6



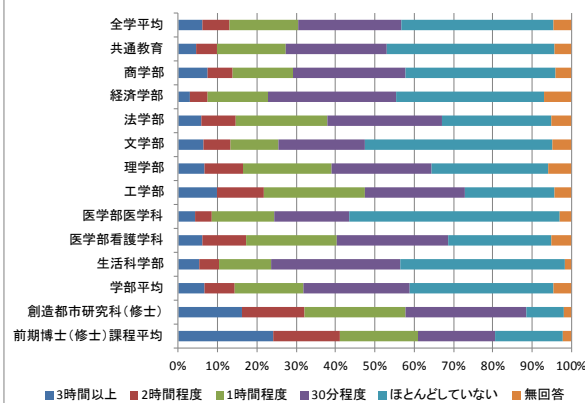
「全学平均」において、「ほぼ 10 割」「8 割程度」の回答が 9 割を超す結果であった。また、前期博士 (修士) 課程においては、「ほぼ 10 割」の回答が 8 割以上を占めていた。学士課程の中においては、理系学部が文系学部と比較して出席率が高い傾向がうかがえる。

【設問2】この授業の1コマに関連して行った授業時間外学習は、平均するとどの程度でしたか？

(回答率: % 小数点第2位を四捨五入)

設問2	この授業の1コマに関連して行った授業時間外学習は、平均するとどの程度でしたか？					
	3時間以上	2時間程度	1時間程度	30分程度	ほとんどしていない	無回答
全学平均	6.1	6.9	17.6	26.1	38.8	4.5
共通教育	4.5	5.5	17.5	25.7	42.6	4.4
商学部	7.6	6.2	15.4	28.6	38.2	4.0
経済学部	2.9	4.7	15.2	32.6	37.5	7.0
法学部	5.9	8.7	23.4	28.9	27.9	5.1
文学部	6.5	6.8	12.1	21.9	47.8	4.8
理学部	6.8	9.8	22.3	25.4	29.8	5.9
工学部	9.9	11.9	25.8	25.4	22.7	4.3
医学部医学科	4.3	4.3	15.9	18.8	53.6	2.9
医学部看護学科	6.2	11.2	23.0	28.2	26.3	5.2
生活科学部	5.5	5.0	13.1	32.9	41.8	1.7
学部平均	6.6	7.7	17.6	27.0	36.4	4.7
創造都市研究科(修士)	16.1	16.1	25.6	30.7	9.5	2.0
前期博士(修士)課程平均	24.2	17.0	19.7	19.7	17.2	2.1

設問2



前期博士(修士)課程においては、「3時間以上」を選択した割合が最も高く、「2時間程度」以上の割合では4割を越す結果となっている。一方、学士課程においては、「ほとんどしていない」を選択した割合が最も高く、「30分程度」以下では6割を越す結果となっている。また、「ほとんどしていない」の割合が5割程度となっている学部もあった。

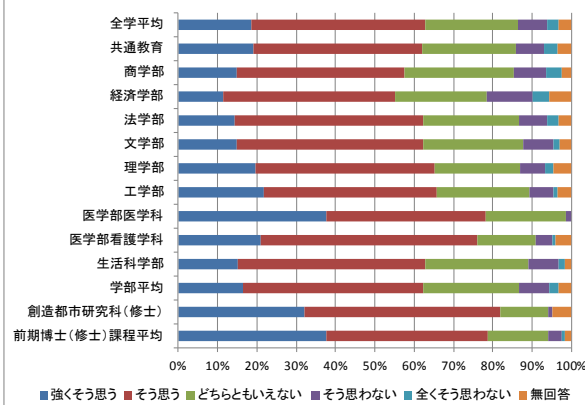
【設問3】この授業の学習に意欲的に取り組みましたか？

(授業への参加、課外学習、教員への質問などを積極的にしましたか？)

(回答率: % 小数点第2位を四捨五入)

設問3	この授業の学習に意欲的に取り組みましたか？ (授業への参加、課外学習、教員への質問などを積極的にしましたか？)					
	強くそう思う	そう思う	どちらともいえない	そう思わない	全くそう思わない	無回答
全学平均	18.5	44.3	23.7	7.3	2.8	3.4
共通教育	19.2	42.9	23.7	7.3	3.4	3.5
商学部	14.8	42.8	27.7	8.4	4.0	2.4
経済学部	11.5	43.8	23.2	11.7	4.1	5.8
法学部	14.3	47.9	24.3	7.2	2.9	3.3
文学部	14.8	47.3	25.6	7.5	1.7	3.0
理学部	19.8	45.4	21.7	6.5	2.1	4.5
工学部	21.7	44.2	23.5	6.1	1.1	3.5
医学部医学科	37.7	40.6	20.3	1.4	0.0	0.0
医学部看護学科	21.1	55.1	14.9	4.1	0.9	4.0
生活科学部	15.1	47.6	26.3	7.5	1.6	1.8
学部平均	16.4	46.0	24.3	7.6	2.3	3.4
創造都市研究科(修士)	32.2	49.7	12.1	1.0	0.0	5.0
前期博士(修士)課程平均	37.6	41.3	15.3	3.5	0.7	1.7

設問3

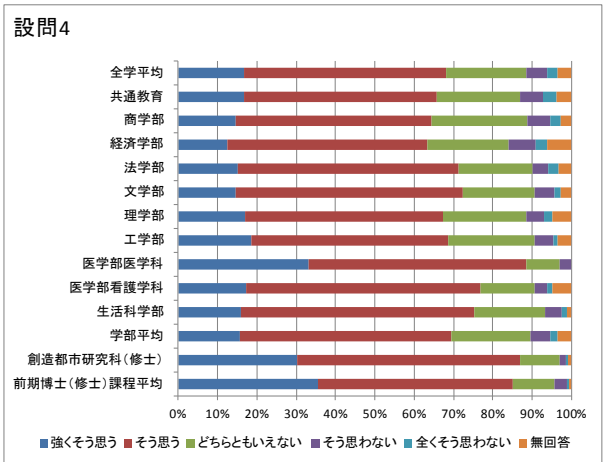


前期博士(修士)課程においては、「強くそう思う」「そう思う」の回答が8割近い結果であった。一方、学士課程においては「強くそう思う」「そう思う」が約6割であった。また、「全くそう思わない」「そう思わない」の回答は、前期博士(修士)課程では4%程度であったが、学士課程においては1割近くに上った。

【設問4】この授業が到達目標としていた知識・技能が身についたり、この授業が扱った問題に対する認識が深まったりしたと思いませんか？

(回答率: % 小数点第2位を四捨五入)

設問4	この授業が到達目標としていた知識・技能が身についたり、この授業が扱った問題に対する認識が深まったりしたと思いませんか？					
	強くそう思う	そう思う	どちらともいえない	そう思わない	全くそう思わない	無回答
全学平均	16.8	51.3	20.3	5.4	2.6	3.6
共通教育	16.7	49.1	21.1	5.9	3.5	3.8
商学部	14.7	49.7	24.5	5.6	2.7	2.8
経済学部	12.5	50.9	20.7	6.9	2.8	6.3
法学部	15.1	56.3	18.7	4.1	2.6	3.3
文学部	14.7	57.7	18.3	5.0	1.5	2.8
理学部	17.0	50.3	21.2	4.6	2.1	4.9
工学部	18.7	49.9	21.9	4.9	1.0	3.6
医学部医学科	33.3	55.1	8.7	2.9	0.0	0.0
医学部看護学科	17.3	59.6	13.6	3.3	1.2	5.0
生活科学部	16.0	59.3	17.9	4.4	1.1	1.3
学部平均	15.7	53.8	20.1	5.0	1.9	3.6
創造都市研究科(修士)	30.2	56.8	10.1	1.5	0.5	1.0
前期博士(修士)課程平均	35.6	49.5	10.4	3.3	0.4	0.7

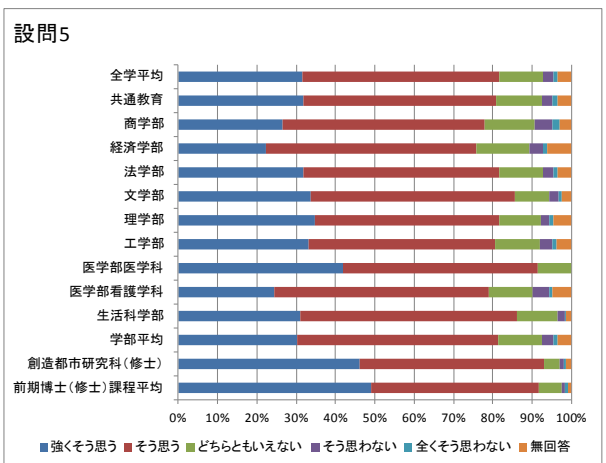


前期博士(修士)課程においては、「強くそう思う」「そう思う」の回答が85%程度に上った。一方、学士課程においては「そう思う」「どちらともいえない」が約7割であった。「全くそう思わない」「そう思わない」は全学平均で8%の回答であった。

【設問5】担当の先生は授業の準備を十分にしていたと思いませんか？

(回答率: % 小数点第2位を四捨五入)

設問5	担当の先生は授業の準備を十分にしていたと思いませんか？					
	強くそう思う	そう思う	どちらともいえない	そう思わない	全くそう思わない	無回答
全学平均	31.7	49.8	11.2	2.6	1.2	3.5
共通教育	31.8	49.0	11.8	2.4	1.4	3.6
商学部	26.5	51.5	12.6	4.4	2.0	3.0
経済学部	22.3	53.6	13.4	3.5	1.1	6.1
法学部	31.8	49.8	11.1	2.6	1.0	3.6
文学部	33.6	51.8	8.9	2.2	0.8	2.6
理学部	34.7	47.0	10.5	2.2	1.1	4.6
工学部	33.1	47.5	11.3	3.1	1.1	3.9
医学部医学科	42.0	49.3	8.7	0.0	0.0	0.0
医学部看護学科	24.5	54.4	11.2	4.1	0.7	5.0
生活科学部	31.1	55.0	10.5	1.7	0.4	1.4
学部平均	30.3	51.1	11.0	2.9	1.1	3.6
創造都市研究科(修士)	46.2	46.7	4.0	1.0	0.5	1.5
前期博士(修士)課程平均	49.0	42.8	5.6	1.0	0.8	0.8



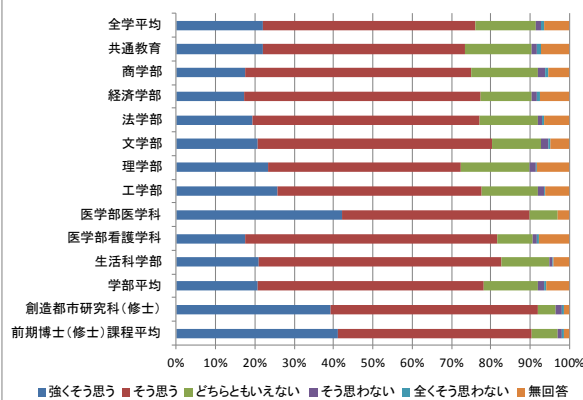
前期博士(修士)課程においては、「強くそう思う」の回答が5割近くに上り、「全くそう思わない」「そう思わない」の回答が2%にも満たなかった。学士課程においては「強くそう思う」「そう思う」の回答が8割を超し、「全くそう思わない」「そう思わない」の回答が4%という状況であった。

## 【設問6】授業はシラバスの趣旨に沿って行われていたと思いますか？

(回答率: % 小数点第2位を四捨五入)

設問6	授業はシラバスの趣旨に沿って行われていたと思いますか？					
	強くそう思う	そう思う	どちらともいえない	そう思わない	全くそう思わない	無回答
全学平均	22.1	54.0	15.2	1.5	0.7	6.5
共通教育	22.2	51.2	17.0	1.5	1.0	7.2
商学部	17.6	57.4	16.9	1.9	0.8	5.4
経済学部	17.3	60.0	13.1	1.3	0.7	7.6
法学部	19.4	57.9	14.8	0.9	0.7	6.4
文学部	20.6	59.5	12.5	1.8	0.6	4.9
理学部	23.4	48.9	17.4	1.7	0.3	8.3
工学部	25.9	51.8	14.4	1.6	0.3	6.1
医学部医学科	42.0	47.8	7.2	0.0	0.0	2.9
医学部看護学科	17.6	63.9	9.0	1.0	0.5	7.9
生活科学部	21.1	61.7	12.1	0.9	0.1	4.2
学部平均	20.8	57.3	13.9	1.5	0.5	6.0
創造都市研究科(修士)	39.2	52.8	4.5	1.5	0.5	1.5
前期博士(修士)課程平均	41.0	49.2	6.7	1.1	0.4	1.5

### 設問6



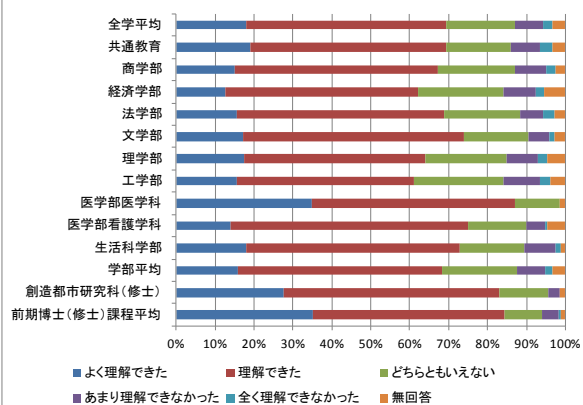
前期博士(修士)課程においては、「強くそう思う」「そう思う」の回答が9割を超えた。また、学士課程においても「強くそう思う」「そう思う」で8割近い回答があった。「全くそう思わない」「そう思わない」は全学平均で2%程度の回答であった。

## 【設問7】授業の内容は理解できましたか。

(回答率: % 小数点第2位を四捨五入)

設問7	授業の内容は理解できましたか？					
	よく理解できた	理解できた	どちらともいえない	あまり理解できなかった	全く理解できなかった	無回答
全学平均	18.1	51.3	17.6	7.2	2.5	3.3
共通教育	19.0	50.5	16.5	7.4	3.2	3.4
商学部	15.0	52.2	19.9	8.1	2.4	2.5
経済学部	12.6	49.5	22.2	8.1	2.2	5.5
法学部	15.5	53.4	19.5	5.8	2.9	2.9
文学部	17.2	56.7	16.7	5.3	1.5	2.7
理学部	17.4	46.6	20.9	8.0	2.5	4.7
工学部	15.6	45.4	23.1	9.4	2.6	3.8
医学部医学科	34.8	52.2	11.6	0.0	0.0	1.4
医学部看護学科	14.0	61.1	15.0	4.7	0.5	4.7
生活科学部	18.0	54.9	16.6	8.0	1.4	1.1
学部平均	16.0	52.2	19.3	7.2	2.0	3.3
創造都市研究科(修士)	27.6	55.3	12.6	3.0	0.0	1.5
前期博士(修士)課程平均	35.0	49.5	9.5	4.2	0.7	1.1

### 設問7



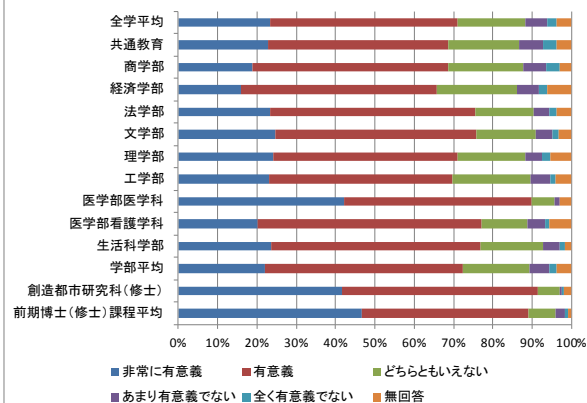
前期博士(修士)課程においては、「よく理解できた」「理解できた」の回答が85%程度の回答であった。学士課程においては、「よく理解できた」「理解できた」の回答が7割に満たない結果となった。また、「全く理解できなかった」「あまり理解できなかった」の回答については、前期博士(修士)課程では5%に満たなかったが、学士課程においては1割近い回答があった。

## 【設問8】この授業の受講は、あなたにとって有意義でしたか？

(回答率: % 小数点第2位を四捨五入)

設問8	この授業の受講は、あなたにとって有意義でしたか？					
	非常に有意義	有意義	どちらともいえない	あまり有意義でない	全く有意義でない	無回答
全学平均	23.3	47.7	17.3	5.4	2.5	3.8
共通教育	23.0	45.6	18.1	6.2	3.3	3.9
商学部	18.9	49.8	18.9	5.9	3.4	3.0
経済学部	16.0	49.8	20.4	5.6	2.0	6.2
法学部	23.4	52.1	14.8	4.1	1.7	3.9
文学部	24.6	51.2	15.1	4.3	1.6	3.2
理学部	24.2	46.7	17.3	4.4	2.0	5.4
工学部	23.1	46.8	19.7	5.0	1.5	4.0
医学部医学科	42.0	47.8	5.8	1.4	0.0	2.9
医学部看護学科	20.2	56.8	11.9	4.5	0.9	5.7
生活科学部	23.6	53.3	15.9	4.4	1.2	1.7
学部平均	22.1	50.2	17.1	4.8	1.9	3.9
創造都市研究科(修士)	41.7	49.7	5.5	0.5	0.5	2.0
前期博士(修士)課程平均	46.6	42.4	6.8	2.6	0.6	1.0

## 設問8



前期博士（修士）課程においては、「非常に有意義」「有意義」の回答が9割近くに上った。学士課程においては、「非常に有意義」「有意義」の回答が7割程度の結果となった。また、「全く有意義でない」「あまり有意義でない」については、全学平均で8%程度の回答であった。